

# Table of Contents

## English

Document Objectives .....	1-1
Equipment Packaging & Overview.....	1-1
Installation Connect the Phone Adapter .....	1-1

## Franch

Objet du Document.....	2-1
Emballage de l'équipement et aperçu .....	2-1
Connexion et installation de l'adaptateur téléphonique .....	2-1

## Italian

Obiettivi del documento.....	3-1
Contenuto della confezione .....	3-1
Installazione - Connettere l'adattatore telefonico.....	3-1

## Spanish

Objetivos del Documento.....	4-1
Embalaje del equipo y reseña .....	4-1
Conectando el Adaptador Telefónico.....	4-1

## Polish

Cel Dokumentu.....	5-1
Zawartość Opakowania.....	5-1
Installation Connect the Phone Adapter .....	5-1

## Russian

Цель .....	6-1
Комплектация.....	6-1
Подключение телефонного адаптера.....	6-1

## Portuguese

OBJETIVOS .....	7-1
VISÃO GERAL E CONTEUDOS .....	7-1
Instalando o Adaptador de Telefone.....	7-1

## German

Inhalt .....	8-1
Packungsinhalt.....	8-1
Installation: Den Adapter verbinden .....	8-1



# **SIP Analog Telephone Adapter**

**ATA-150 Series**


**Quick Installation Guide**

## Document Objectives

This guide provides physical installation, network configurations, and Internet access establishment information for the PLANET Phone Adapter.

## Equipment Packaging & Overview



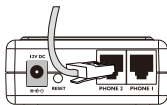
	<b>Package Contents</b>
	<ul style="list-style-type: none"><li>● Power adapter</li><li>● Quick Installation Guide</li><li>● User's Manual CD</li><li>● RJ-11 cable</li></ul>

## Installation Connect the Phone Adapter



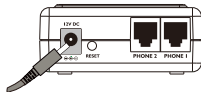
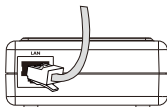
## STEP 1: Connecting Telephone

- Using a telephone cable, connect your telephone to the Phone port of the Phone Adapter.



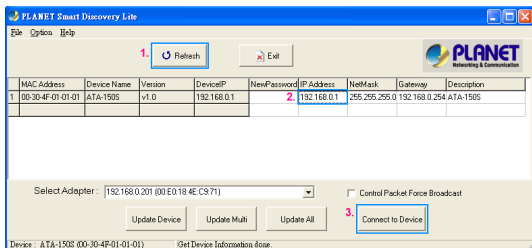
## Step 2: Connecting Network and Power AC Power



- Connect the included Ethernet network cable to the LAN port of the Phone Adapter.
- Connect the included power adapter to the POWER port of the Phone Adapter.
- The PWR, LNK/ACT, and RING LEDs will be solidly lit when the Phone Adapter is ready for use.



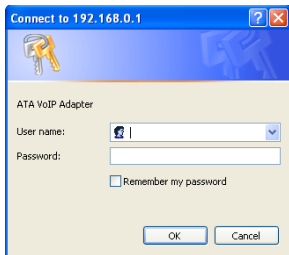
## Step 3: Basic Configuration & Administration Interface

- Using for soft utility to search SIP ATA from current network. The utility not only easy-to-use and provides user more convenience for configuration access, at the some time if you forget this IP address can also found that via the utility.



- To press the  button to show out the SIP ATA, then click IP Address item and press the  button.

- You will connect to SIP ATA via your web browser automatically. ATA will prompt for logon username/ password, please enter: **admin / 123** to continue machine administration.



- The default IP address of ATA is **192.168.0.1**. You also could open your web browser, and insert **http://192.168.0.1** in the address bar on your web browser to logon ATA web configuration page.



#### Note

1. In order to connect machine for administration, please locate your PC in the same network segment (192.168.0.x) of ATA. If you're not familiar with TCP/IP, please refer to related chapter on user's manual CD or consult your network administrator for proper network configurations.
2. Using the power supply that is not the one included in package will cause damage and void the warranty for this product.
3. Be noted to use the switching type power supply for regular operating.

# **Adapteur Analogue De Téléphone de SIP**

**ATA-150 série**

**Guide de Démarrage Rapide**




## Objet du Document

Ce guide fournit des informations relatives à l'installation physique, la configuration réseau et la connexion à Internet de l'Adaptateur Téléphonique PLANET.

## Emballage de l'équipement et aperçu



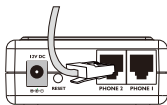
	<b>Contenu de la boîte</b>
	<ul style="list-style-type: none"><li>● Adaptateur secteur</li><li>● Guide d'Installation Rapide</li><li>● CD-ROM contenant le manuel d'utilisateur</li><li>● Câble RJ-11</li></ul>

## Connexion et installation de l'adaptateur téléphonique



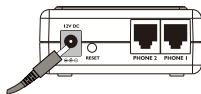
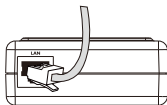
## Etape 1: Connecter le téléphone

- Utiliser un câble téléphonique pour connecter votre téléphone à la prise «Phone port» de l'adaptateur téléphonique.



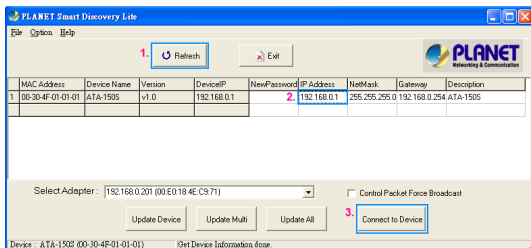
## Etape 2: Connecter le réseau et l'adaptateur secteur



- Connecter le câble Ethernet fourni sur le port «LAN» de l'adaptateur téléphonique.
- Connecter l'adaptateur secteur fourni au port «POWER» de l'adaptateur téléphonique.
- Les diodes PWR, LNK/ACT et RING seront allumées en continu lorsque l'adaptateur téléphonique sera prêt à l'emploi.

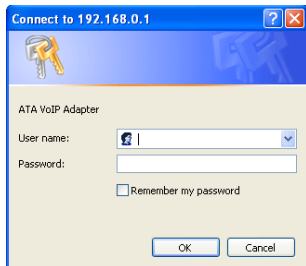


## Etape 3: Configuration basique et interface d'administration

- Lancez le logiciel utilitaire pour rechercher l'adaptateur SIP depuis le réseau local. L'utilitaire est non seulement facile à utiliser mais aussi permet à l'utilisateur d'accéder plus facilement à la configuration. Si à un moment donné vous oubliez l'adresse IP de l'adaptateur vous pouvez la retrouver via l'utilitaire.



- Appuyer sur le bouton  pour afficher les informations du SIP ATA, puis cliquer sur l'item adresse IP Ensuite appuyer sur le  bouton.
- Vous serez connecté automatiquement à l'ATA via votre navigateur Web par défaut. L'ATA vous demandera votre Username (Nom d'utilisateur) et votre Password (Mot de passe), le username par défaut est **admin** et le mot de passe par défaut est **123**.
- L'adresse IP par défaut de l' ATA est **192.168.0.1**. Vous pouvez ouvrir votre navigateur web et insérer **http://192.168.0.1** dans la barre d'adresses pour vous connecter à la page de configuration de l'ATA.



Note

Afin de vous connecter à l'adaptateur pour l'administrer, veuillez placer votre PC dans le même réseau (192.168.0.x) que l'adaptateur. Si vous n'êtes pas à l'aise avec TCP/IP, veuillez s'il vous plait consulter le chapitre correspondant dans le manuel de l'utilisateur situé sur le CD, ou consulter votre administrateur réseau pour obtenir une configuration réseau appropriée.

# **Adattatore Telefonico Analogico SIP**

**Serie ATA-150**

**Guida Installazione Veloce**

## Obiettivi del documento

Questa guida fornisce le informazioni necessarie per l'installazione, configurazione di rete, accesso ad internet per il prodotto PLANET ATA-150.

## Contenuto della confezione



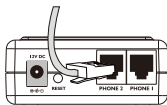
	<b>Contenuto della confezione</b>
	<ul style="list-style-type: none"><li>● Alimentatore</li><li>● Guida installazione veloce</li><li>● Cd Rom con manuale completo in formato digitale</li><li>● Patch cord RJ-11</li></ul>

## Installazione - Connettere l'adattatore telefonico



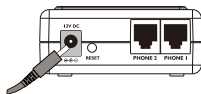
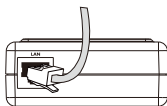
## STEP 1: collegare il telefono

- Usando il cavo telefonico, collegare il Vs. telefono alla porta dell'adattatore telefonico.



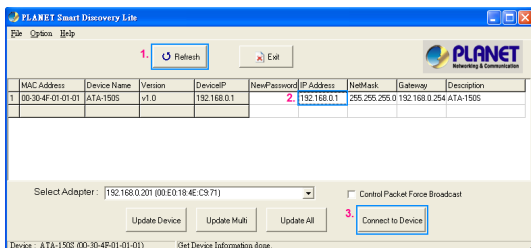
## Step 2: Connessione alla rete dati/ elettrica



- Collegare il cavo Ethernet, incluso nella confezione, alla porta LAN dell'adattatore telefonico.
- Collegare l'alimentatore, incluso nella confezione, alla porta POWER dell'adattatore telefonico.
- I LED PWR, LNK/ACT, e RING si accenderanno quando l'adattatore telefonico sarà pronto per l'uso.



## Step 3: Configurazione base & interfaccia di gestione

- E' possibile trovare automaticamente nella propria rete LAN l'adattatore telefonico ATA utilizzando l'utility gratuita presente nel Cd-Rom.. L'utility è di facile utilizzo ed inoltre permette all'utente di accedere direttamente all'interfaccia web dell'adattatore telefonico ATA, e contemporaneamente laddove si dimentica l'indirizzo IP dell'ATA e possibile recuperarlo utilizzando sempre la stessa utility.



- Premere il tasto  per visualizzare l'ATA SIP presente nella propria rete LAN, poi cliccare sull'indirizzo IP dell'ATA e premere sul tasto  .

- Automaticamente si aprirà una pagina web con l'indirizzo IP dell'ATA. Sarà possibile autenticarsi mediante username/password, digitando: **admin / 123** per accedere alla configurazione dell'adattatore ATA.



- L'indirizzo IP di base dell'ATA è **192.168.0.1**. E' possibile raggiungere l'interfaccia web per la configurazione dell'ATA anche semplicemente digitando in una pagina web il seguente indirizzo: **http://192.168.0.1**



#### Note

Per far sì che l'utility presente possa rilevare automaticamente l'adattatore telefonico ATA, è indispensabile allocare il PC, utilizzato per la configurazione dell'ATA, nello stesso segmento di rete dell'ATA (192.168.0.x). Laddove non si ha familiarità con il protocollo TCP/IP, si prega di far riferimento al capitolo relativo sul manuale completo situato all'interno del Cd-Rom o consultare un amministratore di rete per la corretta configurazione dell'apparato.

# **Adaptador Telefónico Analógico SIP**

**ATA-150 Series**

**Guía Rápida de Instalación**



## Objetivos del Documento

Esta guía provee información sobre la instalación física, las configuraciones de red y el establecimiento del acceso a Internet para el adaptador telefónico PLANET.

## Embalaje del equipo y reseña



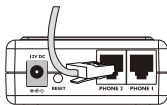
<b>Contenido de la Caja</b>	
	<ul style="list-style-type: none"><li>● Fuente de Alimentación</li><li>● Guía Rápida de Instalación</li><li>● Manual de Usuario en CD</li><li>● Cable RJ-11</li></ul>

## Conectando el Adaptador Telefónico



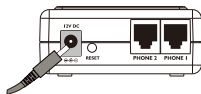
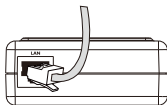
## Paso 1: Conectando el teléfono

- Usando un cable telefónico, conecte su teléfono al puerto "PHONE" del Adaptador Telefónico.



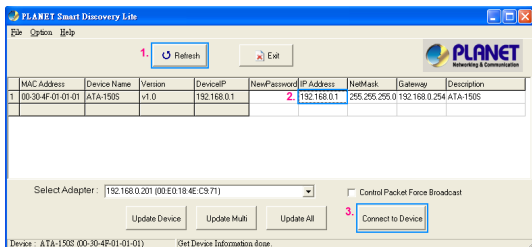
## Paso 2: Conectando la red y la alimentación

- Conecte el cable de red Ethernet incluido al puerto "LAN" del adaptador telefónico.
- Conecte el adaptador de alimentación incluido al puerto "POWER" del adaptador telefónico.
- Los LEDs marcados como "PWR", "LNK/ACT" y "RING" se encenderán permanentemente cuando el adaptador esté listo para usarse.



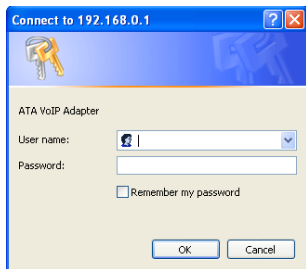
## Paso 3: Configuración Básica e Interfaz de Administración

- Use la utilidad de software para buscar los ATA SIP en la red existente. La utilidad no solo facilita el uso y da al usuario más comodidad para la configuración, sino que también permite encontrar la dirección IP del ATA en caso de olvido de la misma.



- Presione el botón  para visualizar al ATA SIP con sus datos, luego dé un click en la casilla de la dirección IP y finalmente apriete el botón 

- La conexión al ATA SIP es via navegador web y se efectúa de manera automática. El ATA pedirá un nombre de usuario y una contraseña, por favor entre: **"admin"** para el nombre de usuario y **"123"** para la contraseña.



- La dirección IP del ATA es **192.168.0.1**. Puede abrir su navegador web e insertar **http://192.168.0.1** en la barra de direcciones del navegador para acceder a la página de configuración del ATA.



A fin de conectarse al equipo para administrarlo, por favor ubique su PC en el mismo segmento de red (192.168.0.x) del ATA. Si no está familiarizado con el protocolo TCP/IP, por favor refiérase al capítulo relacionado en el manual de usuario en CD o consulte a su administrador de red.

**Adapter SIP dla analogowego aparatu  
telefonicznego**

**Seria ATA-150**


**Szybki Przewodnik Instalacji**

## Cel Dokumentu

Instrukcja ta dostarcza informacji o tym jak podłączyć i przystąpić do konfiguracji adaptera ATA-150

## Zawartość Opakowania



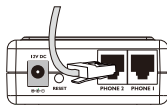
	<b>Package Contents</b>
	<ul style="list-style-type: none"><li>● Power adapter</li><li>● Quick Installation Guide</li><li>● User's Manual CD</li><li>● RJ-11 cable</li></ul>

## Installation Connect the Phone Adapter



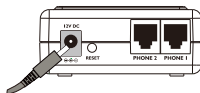
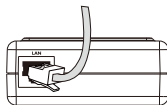
## Krok 1: Podłączenie Telefonu

- Za pomocą kabla telefonicznego podłącz telefon do portu Phone.



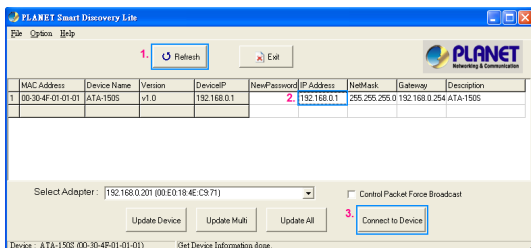
## Krok 2: Podłączenie sieci i zasilania



- Podłącz przewód Ethernet do portu LAN adaptera
- Podłącz kabel zasilacza do portu POWER w adapterze
- Kiedy urządzenie będzie gotowe do użycia zaświecą się wskaźniki LED: PWR, LNK/ACT i RING



## Step 3: Konfiguracja podstawowa, interfejs administratora

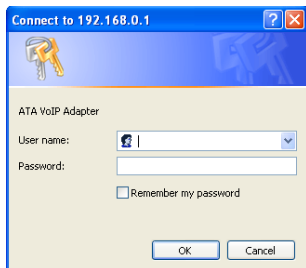
Korzystając z oprogramowania dołączonego do urządzenia możesz odszukać adapter SIP ATA i połączyć się z nim w celu dalszej konfiguracji.



- Naciśnij  aby zobaczyć wszystkie adaptory SIP w sieci LAN. Następnie kliknij na adres IP interesującego cię urządzenia i kliknij przycisk .

- Zostaniesz połączony z adapterem, wyświetli się okienko logowania. Wpisz jako nazwę użytkownika / hasło: **admin / 123**.

- Do Panelu administracyjnego można wejść bezpośrednio przy użyciu przeglądarki internetowej. Standardowo adres IP dla adaptera to **192.168.0.1**. W przeglądarce należy wpisać adres **http://192.168.0.1**



Aby móc konfigurować adapter SIP, twój komputer musi znajdować się w tej samej podsieci adresowej LAN. W przypadku w którym adres IP adaptera to 192.168.0.1, adres IP komputera musi być z zakresu 192.168.0.2 do 192.168.0.254

**Аналоговый SIP адаптер**

**ATA-150S**

**Инструкция по быстрой настройке**



## Цель

Это краткое руководство поможет Вам настроить аналоговый SIP адаптер PLANET.

## Комплектация



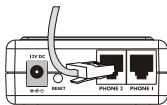
<b>Содержимое упаковки</b>	
	<ul style="list-style-type: none"><li>● адаптер питания</li><li>● инструкция по быстрой настройке</li><li>● инструкция по эксплуатации на CD</li><li>● кабель RJ-11</li></ul>

## Подключение телефонного адаптера



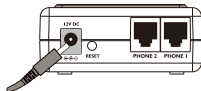
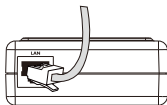
## Шаг 1: Подключение телефона

- Используя телефонный кабель, подключите Ваш телефон к телефонному порту SIP адаптера.



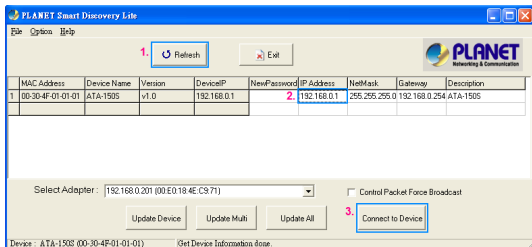
## Шаг 2: Подключение к сети и подключение блока питания



- Подключите Ethernet кабель в LAN порт телефонного адаптера.
- Подключите адаптер питания к телефонному адаптеру.
- Свечение светодиодов PWR, LNK/ACT укажут что телефонный адаптер готов к работе.



## Шаг 3: Базовые настройки и интерфейс администратора

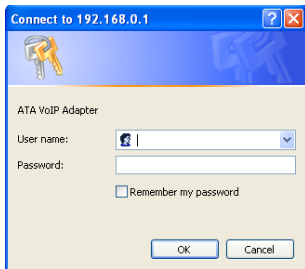
- Используйте утилиту для поиска SIP адаптера в существующей сети. Утилита проста в работе, и если Вы забудете IP адрес телефонного адаптера, она поможет Вам его найти.



- Нажмите кнопку  Refresh для поиска SIP ATA, затем на IP адрес и нажмите  Connect to Device кнопку.

- Подключение к Web-интерфейсу SIP ATA произойдет автоматически. Телефонный адаптер спросит Вас username/ password, пожалуйста введите: **admin / 123**

- По умолчанию IP адрес телефонного адаптера **192.168.0.1**. Вы можете запустить Ваш Web-браузер, и ввести в его адресную строку **http://192.168.0.1**, для подключения к Web-интерфейсу телефонного адаптера.



Note

Чтобы получить доступ к интерфейсу администрирования ваш компьютер должен располагаться в том же сегменте сети, что и SIP ATA (192.168.0.x). Если Вы не знакомы с основами протокола TCP/IP и не понимаете как сделать предварительную настройку, то пожалуйста обратитесь к полному Руководству Пользователя находящемуся на Компакт диске (на английском языке) или к Техническому специалисту.

# **Adaptador de Interface Analógica**

**Serie ATA 150**


**Guia de Instalação Rápida**

## OBJETIVOS

Este guia fornece ajuda para instalação física, configurações de rede, acesso à Internet estabelecendo informações para o adaptador de telefone PLANET.

## VISÃO GERAL E CONTEUDOS



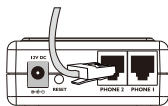
	<b>Conteúdo da embalagem</b>
	<ul style="list-style-type: none"><li>● fonte de alimentação</li><li>● CD</li><li>● guia de instalação rápida</li><li>● Cabo RJ 11</li></ul>

## Instalando o Adaptador de Telefone



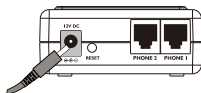
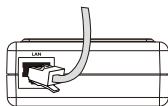
### Passo 1: conectando o telefone

- usando um cabo telefônico, conecte seu telefone na porta do adaptador de rede.



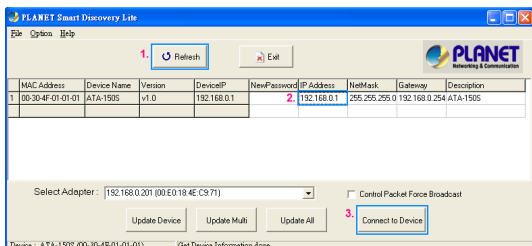
### Passo 2: conectando a rede a fonte de alimentação

- conecte o cabo de rede ETHERNET à porta LAN do adaptador de rede.
- conecte a fonte de energia na porta do adaptador telefônico.
- o PWR, LINK/ACT e RING LEDs acenderam os leds quando o telefone estiver pronto para funcionar.

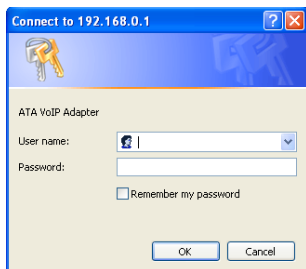


### Passo 3: configuração básica X administração da interface

- usada para a pesquisa SIP ATA de rede existente. O utilitário não somente será fácil de usar como também fornecerá mais conveniência para o usuário acessar configuração, ao mesmo tempo se você esquecer esse endereço IP pode também encontrar através do utilitário.
- pressione o botão : aparecerá o SIP ATA então clique no item endereço de IP e pressione o botão para conectar.
- você vai se conectar SIP ATA através de seu navegador automaticamente. ATA vai pedir o Logon.



- usuário/senha, por favor entre com: **admin / 123** para continuar a administração do equipamento.
- O endereço IP default do ATA é **192.168.0.1**. Você deve abrir seu browser e digitar: **http://192.168.0.1** na barra de endereço do seu browser para logar na pagina de configuração do ATA.



Para conectar sua máquina para configuração do ATA, por favor coloque o seu PC na mesma subrede do equipamento (192.168.0.x).

**Adapter auf SIP (VoIP) für analoge Telefone**

**ATA-150 Serie**

**Schnellinstallations-Anleitung**



## Inhalt

Diese Anleitung hilft Ihnen bei der Grundinstallation. Weitere Informationen finden Sie im Handbuch auf der CD.

## Packungsinhalt



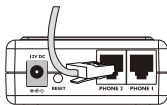
	<b>Packungsinhalt</b>
	<ul style="list-style-type: none"><li>● Netzteil</li><li>● Schnellinstallations-Anleitung</li><li>● Handbuch-CD</li><li>● RJ-11 Kabel</li></ul>

## Installation: Den Adapter verbinden



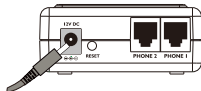
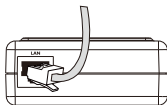
## Schritt 1: Telefon verbinden

- Benutzen Sie ein Telefonkabel um Ihr Telefon mit dem Telefonanschluss (Phone) des Adapters zu verbinden.



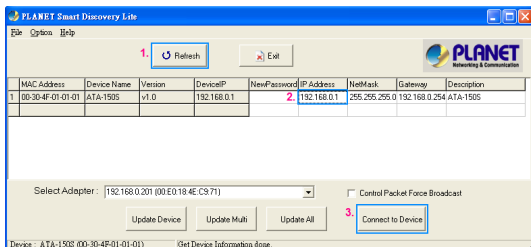
## Schritt 2: Netzwerk- und Stromanschluss


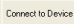
- Verwenden Sie das beigelegte Patchkabel um den LAN-Anschluss (Ethernet) des Adapters mit Ihrem Netzwerk (Switch/Router) zu verbinden.
- Verbinden Sie das beigelegte Netzteil mit dem Stromanschluss des Adapters sowie einer Stromsteckdose.
- Folgende LEDs leuchten konstant wenn der Adapter bereit ist: PWR, LNK/ACT und RING.



## Schritt 3: Basiskonfiguration und Administrationsoberfläche

- Benutzen Sie das Programm (Utility) auf der CD um den Adapter in Ihrem Netzwerk zu suchen. Das Programm erlaubt Ihnen eine einfache Konfiguration und hilft Ihnen falls Sie die IP-Adresse vergessen haben.



- Klicken Sie auf den  Knopf um den Adapter zu suchen, wenn der Adapter gefunden wurde klicken Sie auf die IP-Adresse und danach den  Knopf.
- Es wird nun automatisch ihr Webbrowser geöffnet (z.B. Internet Explorer oder Firefox) und die Administrationsoberfläche des Adapters geladen. Der Standard-Benutzername lautet **admin** und das Passwort **123**. Loggen Sie sich mit diesen Angaben ein. Hier können Sie nun die weitere Konfiguration vornehmen, mehr Informationen dazu finden Sie im Handbuch auf der CD.
- Die Standardadresse (wenn nicht anders konfiguriert) des Adapters lautet **192.168.0.1**. Sie können direkt **http://192.168.0.1** in der Adressleiste Ihres Browsers eingeben um auf die Administrationsoberfläche zu gelangen.



Note

Um auf die die Administrationsoberfläche des Adapters zu gelangen, muss Ihr PC sich im selben IP-Bereich (192.168.0.x) befinden wie der Adapter. Diese Konfigurationsmöglichkeit finden Sie in der Regel unter den Eigenschaften der Netzwerkschnittstelle Ihres PCs. Wenn Sie mit TCP/IP nicht vertraut sind, finden Sie mehr Informationen im entsprechenden Handbuch-Kapitel (auf der CD) oder in der Dokumentation/Hilfe Ihres Betriebssystems.

