

English

VERIFY THE CONTENTS INSIDE PACKAGE BOX
The package should contain the items plus PL-510W / PL-510W-KIT. If any item is missing or damaged, please contact the seller immediately.

Step 1 : Quick Wireless Connection via WPS button

1. Mouse click the WPS button in the PC / Laptop
2. Press the WPS button on the PL-510W
3. Wireless connection is done

Step 2 : LED / Button Definition

LED	Status	Description
WPS	Off	The WPS session is down.
	Blink	A terminal is attempting to connect to the PL-510W through WPS.
	On	The WPS session is up.

Button	Description
Reset	Hold the Reset button more than 6 seconds.
WPS	For enabling WPS PBC mode.
Pair	Press Pair button during 1~3 seconds to connect PLC.
	Press Pair button during 6~9 seconds to exit the network.

Step 3 : Login the Homepage

The web management makes you access and manage PL-510W more easily via wireless or wired connection. You can launch the web browser and enter the IP address as below.

The default SSID is **PL-510W**
The default wireless security is **No Security**
The default IP address is **192.168.0.1**
The default User Name is **admin**
The default Password is **admin**

Further Configuration
For detail configuration, please check user's manual on the bundled CD.
If you have any other questions, please contact the dealer where you purchased this product or you can contact PLANET directly at the following email address:
support@planet.com.tw

Spanish

VERIFIQUE EL CONTENIDO DENTRO DE LA CAJA DEL EMBALAJE
El embalaje deberá incluir los siguientes elementos y la cámara PL-510W / PL-510W-KIT. Si falta algún elemento o se encuentra dañado, póngase en contacto inmediatamente con el vendedor.

Paso 1 : Conexión inalámbrica rápida a través del botón WPS

1. Haga clic con el mouse en el botón WPS en la PC/computadora portátil
2. Presione el botón WPS en el PL-510W
3. Conexión inalámbrica realizada correctamente

Paso 2 : Definición de botones/indicadores LED

Indicador LED	Estado	Descripción
WPS	Apagado	La sesión WPS está inactiva.
	Parpadeando	Un terminal está intentando conectarse al PL-510W a través de WPS.
	Encendido	La sesión WPS está activa.

Botón	Descripción
Reset	Mantenga presionado el botón Reinicio durante más de 6 segundos.
WPS	Para la activación del modo WPS PBC.
Pair	Presione el botón Enlazar durante 1~3 segundos para la conexión con PLC.
	Presione el botón Enlazar durante 6~9 segundos para salir de la red.

Paso 3 : Inicio de sesión en la página principal

La administración Web le permite acceder y administrar el PL-510W de forma más sencilla a través de la conexión cableada o inalámbrica. Puede ejecutar el navegador Web e ingresar la dirección IP, tal como se muestra a continuación.

El SSID predeterminado es **PL-510W**
La configuración inalámbrica predeterminada es **Sin seguridad**
La dirección IP predeterminada es **192.168.0.1**
El nombre de usuario predeterminado es **admin**
La contraseña predeterminada es **admin**

Configuración adicional
Para obtener información sobre la configuración detallada, consulte el manual de usuario incluido en el CD.
Si posee alguna otra duda, póngase en contacto con el vendedor en donde adquirió el producto o póngase en contacto directamente con PLANET a través de la siguiente dirección de correo electrónico: support@planet.com.tw

Portuguese

VERIFIQUE O CONTEÚDO DENTRO DA CAIXA DA EMBALAGEM
A embalagem deve conter os itens mais PL-510W / PL-510W-KIT. Se qualquer item estiver faltando ou danificado, entre em contato com o vendedor imediatamente.

Passo 1 : Conexão Sem Fio Rápida via botão WPS

1. Clique do mouse no botão WPS no PC/Laptop
2. Pressione o botão WPS no PL-510W
3. É feita a conexão sem fio

Passo 2 : Definição LED/Botão

LED	Status	Descrição
WPS	Des	A sessão WPS está desligada.
	Pisca	Um terminal está tentando conectar o PL-510W até WPS.
	Lig	A sessão WPS terminou.

Botão	Descrição
Reset	Segure o botão Reajustar por mais de 6 segundos.
WPS	Para ativar o modo WPS PBC.
Pair	Pressione o botão Par durante 1 ~ 3 segundos para conectar o PLC.
	Pressione o botão Par durante 6 ~ 9 segundos para sair da rede.

Passo 3 : Login na Homepage

A gestão web é feita ao acessar e gerenciar o PL-510W mais facilmente através da conexão sem fio ou com fio. Você pode lançar o navegador de internet e digitar o endereço IP conforme abaixo.

O SSID padrão é **PL-510W**
A segurança sem fio padrão é **Sem segurança**
O endereço IP padrão é **192.168.0.1**
O nome de usuário padrão é **admin**
A senha padrão é **admin**

Mais Configurações
Para detalhes de configuração, veja o manual do usuário no CD integrado.
Caso você tenha outras dúvidas, por favor, entre em contato com o revendedor onde você adquiriu este produto ou entre em contato diretamente com a PLANET no seguinte endereço de email: support@planet.com.tw

Russian

ПРОВЕРЬТЕ СОДЕРЖИМОЕ УПАКОВКИ
В упаковке должны содержаться компоненты и PL-510W / PL-510W-KIT. В случае отсутствия или повреждения любого из компонентов немедленно обратитесь к продавцу.

Шаг 1 : Быстрое беспроводное подключение с помощью кнопки WPS

1. Щелкните мышкой кнопку WPS на ПК / ноутбуке
2. Нажмите кнопку WPS на устройстве PL-510W
3. Беспроводное подключение установлено

Шаг 2 : Описание светодиодных кнопок

СИД	Состояние	Описание
WPS	Выкл.	Режим WPS отключен.
	Мигает	Устройство пытается подключиться к PL-510W через WPS.Вкл.
	Вкл.	Режим WPS включен.

Кнопка	Описание
Reset	Нажмите и удерживайте кнопку Сброс в течение не менее 6 секунд.
WPS	Включение режима WPS PBC.
Pair	Для подключения к PLC нажмите и удерживайте кнопку Сопряжение в течение 1-3 секунд.
	Для выхода из сети нажмите и удерживайте кнопку Сопряжение в течение 6-9 секунд.

Шаг 3 : Вход на домашнюю страницу

Управление через Интернет с помощью беспроводного или проводного подключения обеспечивает удобный доступ и управление устройством PL-510W. Вы можете запустить веб-браузер и ввести IP-адрес, как описано ниже.

Идентификатор SSID по умолчанию **PL-510W**
Уровень безопасности беспроводного подключения по умолчанию **Отсутствует**
IP-адрес по умолчанию **192.168.0.1**
Имя пользователя по умолчанию **admin**
Пароль по умолчанию **admin**

Дополнительная конфигурация
Подробнее о конфигурации см. в руководстве пользователя на компакт-диске, входящем в комплект поставки.
По любым вопросам обращайтесь к торговому представителю, у которого было приобретено данное устройство, либо непосредственно в компанию PLANET.
Адрес электронной почты для связи: support@planet.com.tw

French

VÉRIFIER LE CONTENU À L'INTÉRIEUR DE LA BOÎTE

L'emballage doit contenir les éléments ainsi que l'PL-510W/PL-510W-KIT. Si l'un des éléments manque ou est endommagé, veuillez contacter immédiatement le revendeur.



PL-510W x 1
PL-510W x 2 pour PL-510W-KIT



Guide d'installation rapide



CD-ROM

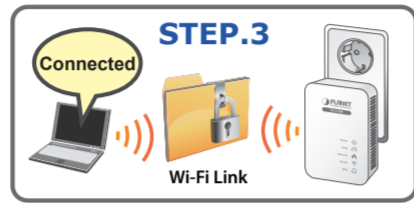
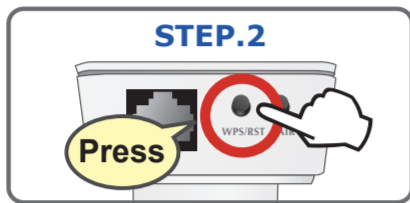
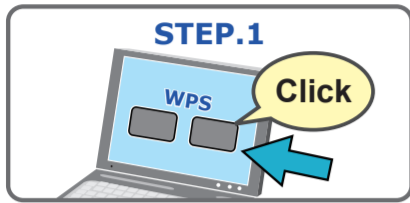


Câble RJ-45 x 1
Câble RJ-45 x 2 pour PL-510W-KIT

Étape 1 : Connexion sans-fil rapide via bouton WPS

1. Cliquez sur le bouton WPS de votre PC / ordinateur portable
2. Appuyez sur le bouton WPS sur le PL-510W
3. La connexion sans-fil est établie

WPS (Wi-Fi Protected Setup)-AP Mode
Quick & Easy Wireless Connection



Germany

Inhalte des Lieferkartons prüfen

Der Karton sollte die folgenden Artikel enthalten plus PL-510W / PL-510W-KIT. Falls etwas fehlen oder beschädigt sein sollte, wenden Sie sich bitte umgehend an Ihren Händler.



PL-510W x 1
PL-510W x 2 für PL-510W-KIT



Schnellinstallationsanleitung



CD-ROM

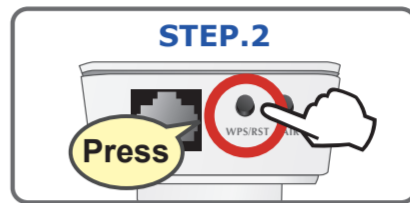
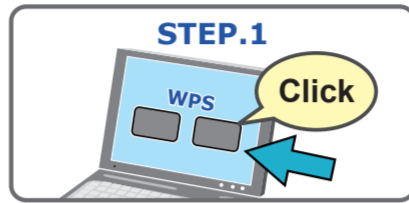


RJ-45-Kabel x 1
RJ-45-Kabel x 2 für PL-510W-KIT

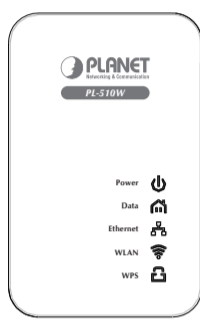
Schritt 1 : Schnelle WLAN-Verbindung via WPS-Taste

1. Klicken Sie am PC / Notebook auf die WPS-Schaltfläche
2. Drücken Sie die WPS-Taste am PL-510W
3. Die WLAN-Verbindung wird hergestellt

WPS (Wi-Fi Protected Setup)-AP Mode
Quick & Easy Wireless Connection



Étape 2 : Descriptif des voyants LED / boutons



LED	État	Description
WPS	Eteint	La session WPS n'est pas active.
	Clignote	Un terminal tente de se connecter au PL-510W via WPS.
	Allumé	La session WPS est active.

Button	Description
Reset	Maintenez enfoncé le bouton Réinitialisation pendant plus de 6 secondes.
WPS	Pour l'activation du mode PBC WPS.
Pair	Appuyez sur le bouton Appariement pendant 1-3 secondes pour établir la connexion PLC. Appuyez sur le bouton Appariement pendant 6-9 secondes pour quitter le réseau.

Schritt 2 : LED- / Tastendefinition



LED	Status	Beschreibung
WPS	Aus	Die WPS-Sitzung ist inaktiv.
	Blinkt	Ein Terminal versucht, per WPS eine Verbindung zum PL-510W herzustellen.
	Ein	Die WPS-Sitzung ist aktiv.

Taste	Beschreibung
Reset	Halten Sie die Reset-Taste mehr als 6 Sekunden gedrückt.
WPS	Zur Aktivierung des WPS-PBC-Modus.
Pair	Drücken Sie die Pair-Taste zur PLC-Verbindung 1 bis 3 Sekunden. Drücken Sie die Pair-Taste zum Verlassen des Netzwerks 6 bis 9 Sekunden.

Étape 3 : Connexion à la page d'accueil

La fonction de gestion en ligne vous permet d'accéder et de gérer votre PL-510W plus aisément via une connexion sans-fil ou filaire. Ouvrez votre navigateur Internet et saisissez l'adresse IP indiquée ci-dessous.

SSID par défaut : **PL-510W**

Réglage de sécurité sans-fil par défaut : **Pas de sécurité**

Adresse IP par défaut : **192.168.0.1**

Nom d'utilisateur par défaut : **admin**

Mot de passe par défaut : **admin**

Schritt 3 : An der Startseite anmelden

Die Webverwaltung ermöglicht Ihnen das einfachere Zugreifen auf und Verwalten des PL-510W via WLAN- oder LAN-Verbindung. Starten Sie den Webbrowser, geben Sie die IP-Adresse wie nachstehend angegeben ein.

Die Standard-SSID lautet **PL-510W**

Die Standard-WLAN-Sicherheitseinstellung lautet **Keine Sicherheit**

Die Standard-IP-Adresse lautet **192.168.0.1**

Der Standardbenutzername lautet **admin**

Das Standardkennwort lautet **admin**

Italian

Verificare il contenuto della confezione

La confezione contiene i seguenti componenti per il PL-510W / PL-510W-KIT. Se uno dei componenti illustrato di seguito manca o è danneggiato contattare il distributore.



PL-510W x 1
PL-510W x 2 per KIT PL-510W



Guida rapida all'installazione



CD-ROM

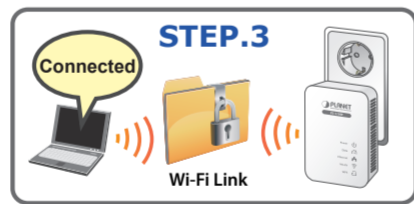
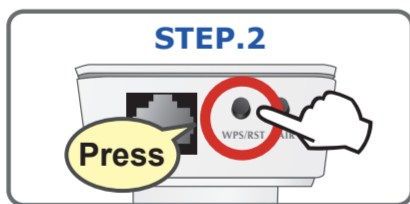
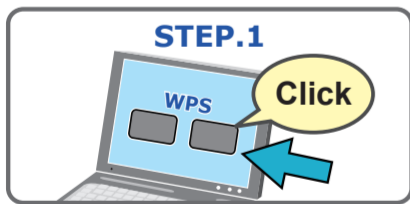


CAVO RJ-45 x 1
CAVO RJ-45 x 2 per il PL-510W-KIT

Passo 1 : Connessione rapida utilizzando il tasto WPS

1. Selezionare con il Mouse il tasto WPS sul PC / Laptop
2. Premere il tasto WPS sul PL-510W
3. La connessione tra gli apparati è stabilita

WPS (Wi-Fi Protected Setup)-AP Mode
Quick & Easy Wireless Connection



Polish

SPRAWDŹ ZAWARTOŚĆ OPAKOWANIA

Opakowanie powinno zawierać wymienione pozycje plus PL-510W / PL-510W-KIT. Jeśli brakuje któregoś z elementów natychmiast skontaktuj się ze sprzedawcą.



PL-510W x 1
PL-510W x 2 dla KIT PL-510W



Przewodnik szybkiej instalacji



CD-ROM

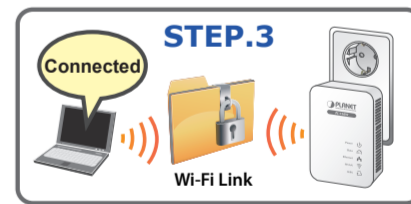
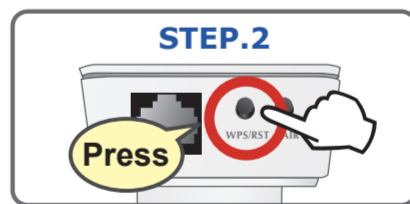
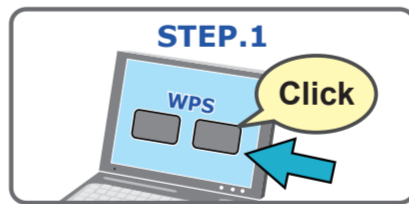


Kabel RJ-45 x 1
Kabel RJ-45 x 2 dla PL-510W-KIT

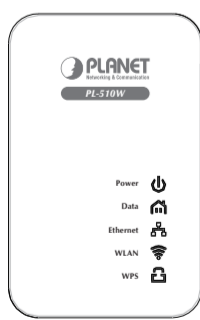
Czynność 1 : Szybkie połączenie bezprzewodowe przez przycisk WPS

1. Kliknij myszą przycisk WPS w komputerze PC / Laptop
2. Naciśnij przycisk WPS na PL-510W
3. Połączenie bezprzewodowe zostało nawiązane

WPS (Wi-Fi Protected Setup)-AP Mode
Quick & Easy Wireless Connection



Passo 2 : Descrizione dei LED / Tasti



LED	Stato	Descrizione
WPS	Des	La sessione WPS è chiusa.
	Lampeggiante	Un dispositivo sta cercando di connettersi al PL-510W utilizzando il WPS.
	On	La sessione WPS è aperta.

Tasto	Descrizione
Reset	Premere il tasto Reset per più di 6 secondi.
WPS	Per abilitare la modalità WPS PBC.
Pair	Premere il tasto Pair per 1-3 secondi per connettere il PLC. Premere il tasto Pair per 6-9 secondi per disconnettersi dalla rete.

Czynność 2 : LED / Button Definition



LED	Stan	Opis
WPS	Wyt.	Wyłączenie sesji WPS.
	Miganie	Próba połączenia złącza z PL-510W przez WPS.
	Wl.	Uruchomienie sesji WPS.

Przycisk	Opis
Reset	Przytrzymaj przycisk Reset przez dłuższą niż 6 sekund.
WPS	Do włączania trybu WPS PBC.
Pair	Naciśnij przycisk Paruj przez 1-3 sekund w celu połączenia PLC. Naciśnij przycisk Paruj przez 6-9 sekund, aby opuścić sieć.

Passo 3 : Login alla pagina WEB

La gestione via WEB permette l'accesso e la configurazione del PL-510W facilmente via wireless o connessione con cavo. Si può accedere al dispositivo utilizzando il Browser e digitare l'indirizzo IP illustrato di seguito.

Il nome della SSID è **PL-510W**

La sicurezza è impostata a **No Security**

L'indirizzo IP per accedere è **192.168.0.1**

Lo User Name impostato è **admin**

La Password iniziale è **admin**

Czynność 3 : Logowanie do strony głównej

Zarządzanie przez stronę sieci web, ułatwia dostęp i zarządzanie PL-510W przez połączenie bezprzewodowe lub przewodowe. Można uruchomić przeglądarkę sieci web i wprowadzić adres IP, jak poniżej.

Domyślny SSID to **PL-510W**

Domyślne zabezpieczenie połączenia bezprzewodowego to **Brak zabezpieczenia**

Domyślny adres IP to **192.168.0.1**

Domyślna nazwa użytkownika to **admin**

Domyślne hasło to **admin**

Ulteriori configurazioni

Per ulteriori dettagli sulla configurazione, riferirsi al manuale completo fornito sul CD presente nella confezione. Se dopo aver visionato il manuale i dubbi persistono contattare il distributore o il rivenditore locale dove è stato acquistato il prodotto. In alternativa contattare direttamente il supporto PLANET al seguente indirizzo email: support@planet.com.tw

Dalsza konfiguracja

Szczegółowe informacje dotyczące konfiguracji, patrz instrukcja obsługi umieszczona na dołączonej płycie CD. Jeżeli masz dodatkowe pytania skontaktuj się ze sprzedawcą u którego dokonałeś zakupu produktu lub możesz skontaktować się bezpośrednio z firmą PLANET na następujący adres email: support@planet.com.tw