

IP Camera

ICA-M3380P

H.265 3 Mega-pixel Bullet IR IP Camera with Remote Focus and Zoom



IP66



True WDR



Smart Focus



SONY Sensor



3

Mega-pixel

H.265

H.264

VERIFY THE CONTENTS INSIDE THE PACKAGE BOX

The package should contain the items plus ICA-M3380P. If any item is missing or damaged, please contact the seller immediately.

- Quick Installation Guide
- Screw Package

Step 1: Connecting Network

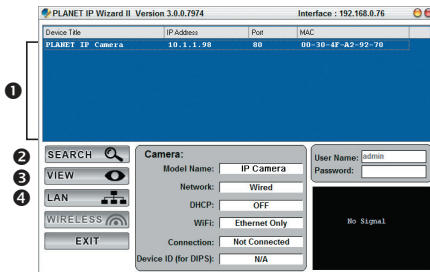


Note

1. The ICA-M3380P also supports IEEE 802.3at. Be reminded to power either from AC adapter or PoE switch.
2. The AC adapter is not included.

Step 2: Utility is installed and runs to locate the IP camera (optional)

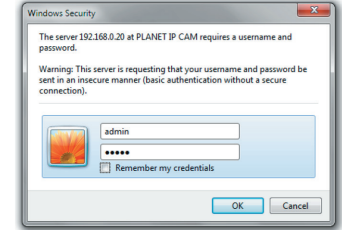
- ◆ Please download the Utility from the link: http://www.planet.com.tw/en/product/images/48883/UT-PLANET_IPWizardII_v3.0.0.7974.zip
 - ◆ Install the IP Wizard II Utility.
 - ◆ After the camera utility is launched, all cameras found in your local area network will be displayed.
- 1 The existing IP Cameras in local network
 - 2 Search the IP Camera in the network
 - 3 View the IP Camera's pictures that you selected



- 4 To modify the IP parameters of the selected IP Camera





Step 3: Displaying the web page for further configuration

- ◆ Select the IP camera you want to configure and double-click on it.
- ◆ You will be connected to the IP camera via web browser automatically. The IP camera will prompt for logon username and password. Please enter admin for both the default user name and password.



Further Configuration

For detailed configuration, please check user's manual:

User manual	CV5L (VMS)
 <p>http://www.planet.com.tw/en/support/download.php?type1=8&model=48883&type=3#list</p>	 <p>http://www.planet.com.tw/en/support/download.php?type1=8&model=48886&type=8184#list</p>
aCV5 (Android App)	iCV5 (iOS App)
 <p>https://play.google.com/store/apps/details?id=com.planet.acv5</p>	 <p>https://itunes.apple.com/us/app/icv5/id1022207789?mt=8</p>

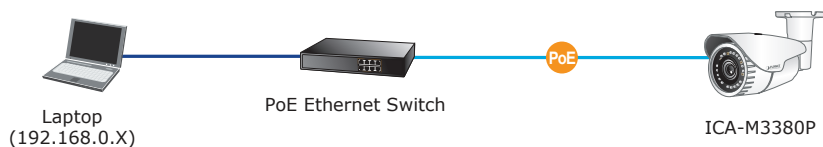
If you have any other question, please contact the dealer where you purchased this product or you can contact PLANET directly at the following email address: support_ica@planet.com.tw

INHALTE DES LIEFERKARTONS PRÜFEN

Der Karton sollte die folgenden Artikel enthalten plus ICA-M3380P. Falls etwas fehlen oder beschädigt sein sollte, wenden Sie sich bitte umgehend an Ihren Händler.

- Schnellinstallationsanleitung
- Schrauben Set

Schritt 1: Netzwerkverbindung herstellen

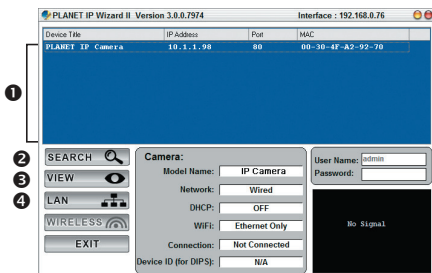


Hinweis

1. Die ICA-M3380P unterstützt auch IEEE 802.3at. Achten Sie darauf, das Gerät entweder per Netzteil oder per PoE-Switch mit Strom zu versorgen.
2. Der Netzteil ist nicht inklusive.

Schritt 2: Dienstprogramm installieren und zur Lokalisierung der IP-Kamera ausführen (optional)

- ◆ Bitte laden Sie die Utility Software von diesem Link: http://www.planet.com.tw/en/product/images/48883/UT-PLANET_IPWizardII_v3.0.0.7974.zip
- ◆ Installieren Sie die IP Wizard II Utility Software.
- ◆ Nachdem das Kameradienstprogramm gestartet ist, werden alle in Ihrem lokalen

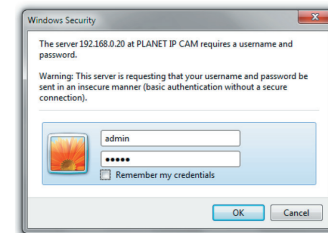


Netzwerk gefundenen Kameras angezeigt.

- 1 Aktuelle IP-Kameras im lokalen Netzwerk
- 2 Suche nach IP-Kameras im Netzwerk
- 3 Zum Betrachten der Bilder der von Ihnen ausgewählten IP-Kamera
- 4 Zum Modifizieren der IP-Parameter der ausgewählten IP-Kamera





Schritt 3 : Webseite zur weiteren Konfiguration aufrufen

- ◆ Wählen die IP-Kamera, welche Sie konfigurieren möchten, mit einem Doppelklick aus.
- ◆ Sie werden per Web Browser automatisch mit der Kamera verbunden. Die IP-Kamera verlangt dann nach einem Login. Der standardmässige Benutzername und das Passwort lauten **admin**.



Weitere Konfiguration

Mehr Infos bezüglich Konfiguration finden Sie im Handbuch:

User manual	CV5L (VMS)
 http://www.planet.com.tw/en/support/download.php?type1=8&model=48883&type=3#list	 http://www.planet.com.tw/en/support/download.php?type1=8&model=48886&type=8184#list
aCV5 (Android App)	iCV5 (iOS App)
 https://play.google.com/store/apps/details?id=com.planet.acv5	 https://itunes.apple.com/us/app/icv5/id1022207789?mt=8

Falls Sie weitere Fragen haben, wenden Sie sich bitte an den Händler, bei dem Sie dieses Produkt erworben haben, oder unter folgender eMail-Adresse direkt an PLANET: support_ica@planet.com.tw

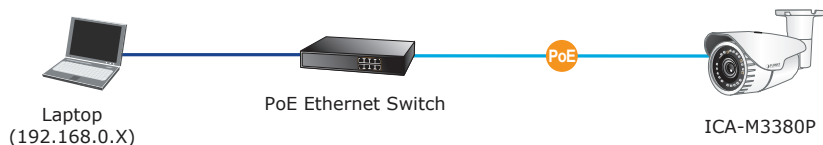
Portuguese

VERIFIQUE O CONTEÚDO DENTRO DA CAIXA DA EMBALAGEM

A embalagem deve conter os itens mais ICA-M3380P. Se qualquer item estiver faltando ou danificado, entre em contato com o vendedor imediatamente.

- Guia de Instalação Rápida
- Kit de parafusos

Passo 1: Conectando Rede

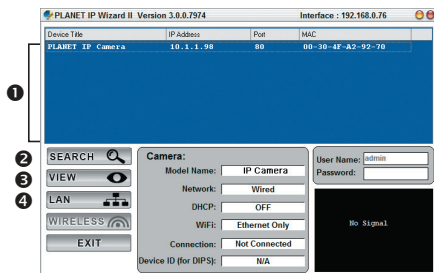


Nota

1. A ICA-M3380P também atende IEEE 802.3at, lembre-se de ligar ou do adaptador AC ou da chave PoE.
2. Fonte AC não inclusa

Passo 2: Instale o aplicativo para encontrar a Câmera IP (opcional)

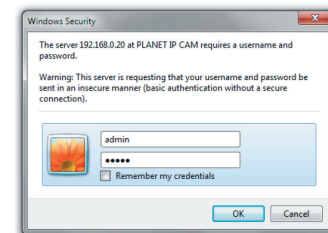
- ◆ Favor baixar o utilitário do Link: http://www.planet.com.tw/en/product/images/48883/UT-PLANET_IPWizardII_v3.0.0.7974.zip
- ◆ Instalar o utilitário IP Wizard II.
- ◆ Depois do utilitário da câmera ser iniciado, todas as câmeras encontradas em sua rede de área local serão exibidas.
- ❶ Câmeras por IP atualmente existentes na rede local
- ❷ Procurar a Câmera por IP na rede



- ❸ Para visualizar as imagens da Câmera por IP que você selecionou
- ❹ Para modificar os parâmetros de IP da Câmera por IP selecionad





Passo 3: Abra a página da web para mais configurações

- ◆ Selecionar a camera IP escolhida para configurar e click duas vezes sobre ela.
- ◆ Voce estará conectado a camera IP automaticamente via web browser. A câmera IP irá prontamente para o logoon do usuário e senha. Favor entrar admin para ambos padrão usuário e senha.



Mais Configurações

Para detalhes de configuração favor checar o manual do usuário:

User manual	CV5L (VMS)
 http://www.planet.com.tw/en/support/download.php?type1=8&model=48883&type=3#list	 http://www.planet.com.tw/en/support/download.php?type1=8&model=48886&type=8184#list
aCV5 (Android App)	iCV5 (iOS App)
 https://play.google.com/store/apps/details?id=com.planet.acv5	 https://itunes.apple.com/us/app/icv5/id1022207789?mt=8

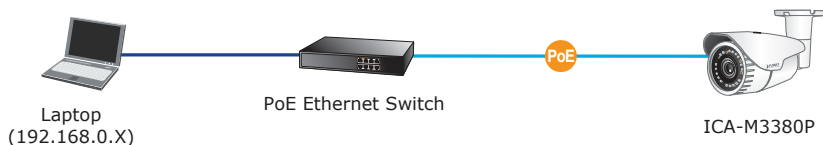
Caso você tenha outras dpuidas, por favor, entre em contato com o revendedor onde você adquiriu este produto ou entre em contato diretamente com a PLANET no seguinte endereço de email: support_ica@planet.com.tw

VÉRIFIER LE CONTENU À L'INTÉRIEUR DE LA BOÎTE

L'emballage doit contenir les éléments ainsi que l'ICA-M3380P. Si l'un des éléments manque ou est endommagé, veuillez contacter immédiatement le revendeur.

- Guide d'installation rapide
- Paquet de Visser

Étape 1: Connexion au réseau

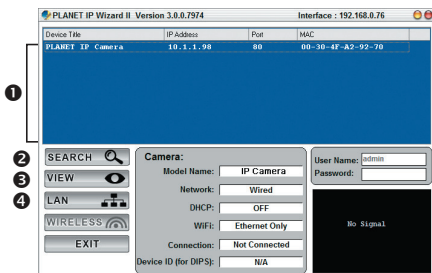


Remarque

1. L'ICA-M3380P prend également en charge la norme IEEE 802.3at, rappelez-vous d'allumer soit l'adaptateur secteur soit le switch PoE.
2. L'adaptateur secteur ne sont pas inclus

Étape 2: Utility est installé et fonctionne pour localiser la caméra IP (en option)

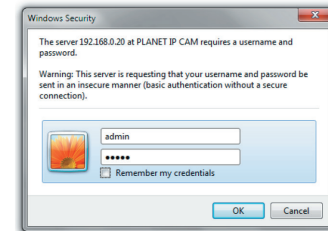
- ◆ S'il vous plaît télécharger l'utilitaire à partir du lien: http://www.planet.com.tw/en/product/images/48883/UT-PLANET_IPWizardII_v3.0.0.7974.zip
- ◆ Installation de l'utilitaire IP Wizard II.
- ◆ Une fois l'utilitaire de la caméra lancé, toutes les caméras se trouvant sur votre réseau local sont affichées.
- 1 Caméras IP existantes actuelles sur le réseau local



- ② Rechercher la caméra IP sur le réseau
- ③ Pour afficher les images de la caméra IP que vous avez sélectionné
- ④ Pour modifier les paramètres IP de la caméra IP sélectionnée





Étape 3: Affichez la page web pour la configuration avancée

- ◆ Sélectionnez la caméra IP que vous souhaitez configurer et double-cliquez dessus
- ◆ Vous serez connecté à la caméra IP via un navigateur web automatiquement. La caméra IP demandera l'ouverture de session nom d'utilisateur et mot de passe. S'il vous plaît entrez admin pour le nom d'utilisateur par défaut et le mot de passe.



Configuration avancée

Pour la configuration détaillée, s'il vous plaît consulter le manuel de l'utilisateur.

User manual	CV5L (VMS)
 <p>http://www.planet.com.tw/en/support/download.php?type1=8&model=48883&type=3#list</p>	 <p>http://www.planet.com.tw/en/support/download.php?type1=8&model=48886&type=8184#list</p>
aCV5 (Android App)	iCV5 (iOS App)
 <p>https://play.google.com/store/apps/details?id=com.planet.acv5</p>	 <p>https://itunes.apple.com/us/app/icv5/id1022207789?mt=8</p>

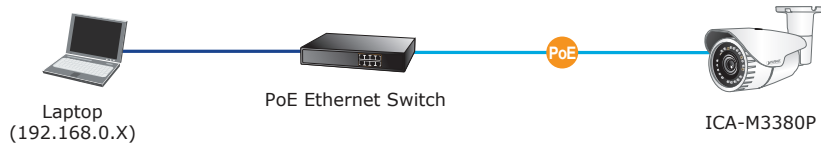
Si vous avez d'autres questions, veuillez contacter le revendeur où vous avez acheté ce produit ou contacter PLANET directement à l'adresse courriel suivante : support_ica@planet.com.tw

VERIFIQUE EL CONTENIDO DENTRO DE LA CAJA DEL EMBALAJE

El embalaje deberá incluir los siguientes elementos y la cámara ICA-M3380P. Si falta algún elemento o se encuentra dañado, póngase en contacto inmediatamente con el vendedor.

- Guida all'installazione rapida
- Confezione di viti per fissaggio

Paso 1: Conexión de la red

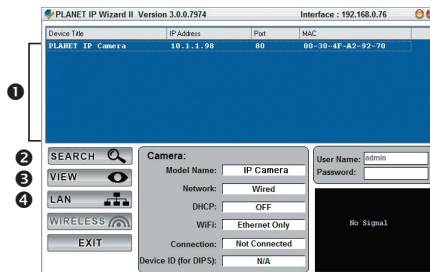


Nota

1. La ICA-M3380P también soporta PoE IEEE 802.3at, por lo tanto, puede realizar la alimentación a través del adaptador de CA o switch PoE.
2. La fuente de poder AC no se incluye

Paso 2: Instalar aplicación para buscar la cámara IP (opcional)

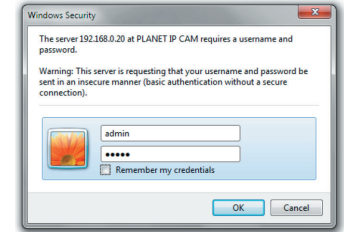
- ◆ Por favor descargue la aplicación desde este link: http://www.planet.com.tw/en/product/images/48883/UT-PLANET_IPWizardII_v3.0.0.7974.zip
- ◆ Instale la aplicación IP Wizard II.
- ◆ Después de que se ejecute la utilidad de la cámara, se mostrarán todas las cámaras encontradas en la red de área local.



- ① Cámaras IP existentes en la red local
- ② Búsqueda de cámaras IP en la red
- ③ Visualización de las imágenes de la cámara IP seleccionada
- ④ Modificación de los parámetros de dirección IP de la cámara IP seleccionada





Paso 3: ingreso en la página Web para ajustes adicionales

- ◆ Seleccione la cámara IP que desee configurar y haga doble click sobre ella.
- ◆ Usted se conectará al navegador de la cámara IP por el navegador automáticamente. La cámara IP le pedirá el nombre de usuario y la contraseña de inicio de sesión. Por favor, introduzca **admin** como nombre de usuario y contraseña por defecto.



Configuración adicional

Para configuraciones avanzadas, por favor leer el manual:

User manual	CV5L (VMS)
 <p>http://www.planet.com.tw/en/support/download.php?type1=8&model=48883&type=3#list</p>	 <p>http://www.planet.com.tw/en/support/download.php?type1=8&model=48886&type=8184#list</p>
aCV5 (Android App)	iCV5 (iOS App)
 <p>https://play.google.com/store/apps/details?id=com.planet.acv5</p>	 <p>https://itunes.apple.com/us/app/icv5/id1022207789?mt=8</p>

Si posee alguna otra duda, póngase en contacto con el vendedor en donde adquirió el producto o póngase en contacto directamente con PLANET a través de la siguiente dirección de correo electrónico: support_ica@planet.com.tw

SPRAWDŹ ZAWARTOŚĆ OPAKOWANIA

Opakowanie powinno zawierać wymienione pozycje plus ICA-M3380P. Jeśli brakuje któregoś z elementów natychmiast skontaktuj się ze sprzedawcą.

- Przewodnik szybkiej instalacji
- Zestaw śrubek

Krok 1: Podłączanie sieci i zasilacza



Uwaga

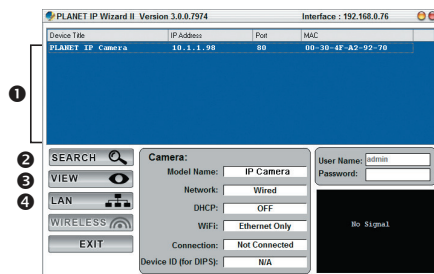
1. Zasilanie PoE 802.3at; pamiętać o podłączeniu zasilania z zasilacza lub przełącznika zasilania przez sieć (PoE).
2. Brak zasilacza sieciowego w komplecie

Krok 2: (Opcjonalny) Instalacja i uruchomienie narzędzia do lokalizacji adresu IP kamery

◆ Pobierz narzędzie z linku: http://www.planet.com.tw/en/product/images/48883/UT-PLANET_IPWizardII_v3.0.0.7974.zip

- ◆ Zainstaluj narzędzie IP Wizard II.
- ◆ Po uruchomieniu narzędzia kamery wyświetlone zostaną wszystkie kamery znalezione w sieci lokalnej.

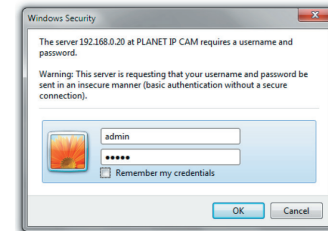
- 1 Aktualnie istniejące kamery IP w sieci lokalnej
- 2 Służy do wyszukiwania kamer IP w sieci



- ◆ Kliknij, aby zobaczyć obraz z wybranej kamery IP
- ◆ Służy do modyfikacji parametrów IP wybranej kamery IP





Krok 3: Uruchomienie przeglądarki sieciowej w celu dalszej konfiguracji

- ◆ Wybierz kamerę do skonfigurowania i kliknij na niej dwukrotnie
- ◆ Połączenie web z kamerą zostanie nawiązane automatycznie. W oknie logowania należy podać login i hasło. Użyj danych domyślnych - **admin/admin**



Dalsza konfiguracja

Szczegółowe dane konfiguracji znajdziesz w instrukcji (manual):

<p>User manual</p>  <p>http://www.planet.com.tw/en/support/download.php?type1=8&model=48883&type=3#list</p>	<p>CV5L (VMS)</p>  <p>http://www.planet.com.tw/en/support/download.php?type1=8&model=48886&type=8184#list</p>
<p>aCV5 (Android App)</p>  <p>https://play.google.com/store/apps/details?id=com.planet.acv5</p>	<p>iCV5 (iOS App)</p>  <p>https://itunes.apple.com/us/app/icv5/id1022207789?mt=8</p>

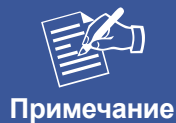
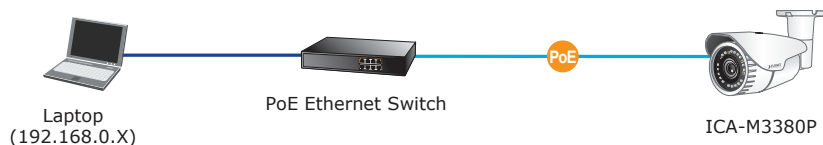
Jeżeli masz dodatkowe pytania skontaktuj się ze sprzedawcą u którego dokonałeś zakupu produktu lub możesz skontaktować się bezpośrednio z firmą PLANET na następujący adres email: support_ica@planet.com.tw

ПРОВЕРЬТЕ СОДЕРЖИМОЕ УПАКОВКИ

В упаковке должны содержаться компоненты и ICA-M3380P. В случае отсутствия или повреждения любого из компонентов немедленно обратитесь к продавцу.

- Краткое руководство по установке
- винты в комплекте

Шаг 1: Подключение с и сетевого адаптера

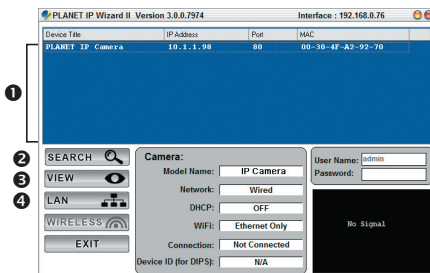


Примечание

1. ICA-M3380P поддерживает IEEE 802.3at PoE. Не забудьте подключить питание от сетевого адаптера или переключателя питания по Ethernet.
2. AC блок питания в комплект не входит

Шаг 2: Установка утилиты для обнаружения видеокamеры

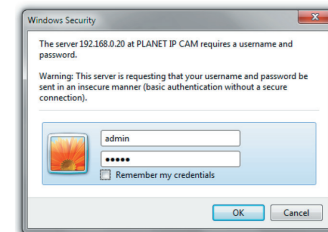
- ◆ Пожалуйста скачайте утилиту перейдя по ссылке: http://www.planet.com.tw/en/product/images/48883/UT-PLANET_IPWizardII_v3.0.0.7974.zip
 - ◆ Установите утилиту IP Wizard II.
 - ◆ После загрузки утилиты для камеры отображаются все камеры, найденные в вашей локальной сети.
- 1 Существующие в настоящее время IP камеры в локальной сети
 - 2 Поиск IP камеры в локальной сети



- ③ Для просмотра фотографий выбранных IP камер
- ④ Для изменения IP параметров выбранных IP камер





Шаг 3: Загрузка веб-страницы для последующей конфигурации

- ◆ Выберите камеру которую необходимо настроить и дважды кликните по ней.
- ◆ Вы будете автоматически перемещены в интерфейс IP камеры в браузере. Камера запросит логин и пароль. Стандартные логин / пароль - admin / admin



Дополнительная конфигурация

Для более детальной настройки обратитесь к инструкции пользователя:

User manual	CV5L (VMS)
 <p>http://www.planet.com.tw/en/support/download.php?type1=8&model=48883&type=3#list</p>	 <p>http://www.planet.com.tw/en/support/download.php?type1=8&model=48886&type=8184#list</p>
aCV5 (Android App)	iCV5 (iOS App)
 <p>https://play.google.com/store/apps/details?id=com.planet.acv5</p>	 <p>https://itunes.apple.com/us/app/icv5/id1022207789?mt=8</p>

По любым вопросам обращайтесь к торговому представителю, у которого было приобретено данное устройство, либо непосредственно в компанию PLANET. Адрес электронной почты для связи: support_ica@planet.com.tw

Appendix: Default Setting

Default DHCP Client	On
Default IP Address	192.168.0.20 – if DHCP does not exist in the network
Default Login User Name	admin
Default Login Password	admin
Search Tools	IP Wizard II Utility

PLANET Technology Corp.

11F., No. 96, Minguan Rd., Xindian Dist., New Taipei City 231, Taiwan

2341-AB8150-000

